



Projekt Taurach Oberlauf 2026

Gemeinde Tweng

Was war der Anlass des Projektes?

Das gesamte Einzugsgebiet der Lungauer Taurach entwässert bis zum talseitigen Ende des Siedlungsgebietes von Obertauern ein Einzugsgebiet von 4,6 km² und ist stark durch die intensive Raumnutzung in Obertauern in Form von Flächenversiegelungen im Ortszentrum und Geländeumgestaltungen im Schigebiet geprägt. Charakteristisch aus hydrologischer Sicht ist demnach eine kurze Hochwasseranlaufzeit insbesondere bei Starkregenereignissen, die auch noch durch die gedrungene Form des Einzugsgebiets begünstigt wird. Zusätzlich sind in den jeweiligen Wasserläufen etliche Verrohrungsstrecken vorhanden, die eine geordnete und schadlose Wasserabfuhr erschweren. Zahlreiche Hochwasserereignisse 2006, 2012, 2017, 2021, 2022 führten zu Murgängen und Überflutungen mit Schäden an den Gebäuden und Infrastruktureinrichtungen (Pumpstation). Zur Verbesserung der Gefährdungssituation hat demnach die Gemeinde Tweng um die Ausarbeitung eines Schutzkonzeptes angesucht. Ein wesentlicher Sicherheitszugewinn kann durch ein Sicherungssystem aus einer Kombination von technischen und forstlich-biologischen Maßnahmen erzielt werden.

Was wird geschützt?

Ziel des Projekts ist es, für die Ortsteile südlich der Paßhöhe in Obertauern (Bereich Obertauern Süd) einen wirksamen und nachhaltigen Schutz vor Murgängen, Geschiebetransport und Wildholz herbeizuführen.

Gesamtkosten

€ 4.000.000,-

Welche Maßnahmen sind geplant?

Aufgrund der im vorliegenden Projekt dargestellten Problematik erscheint eine Kombination aus Erhöhung der Leistungsfähigkeit des Vorfluters Taurach sowie Geschiebeentlastung aus den Seitengräben als die logische Strategie. Dieses Sicherungssystem besteht daher jeweils in Maßnahmen zum Geschieberückhalt in den Zubringern und eine Ertüchtigung des Vorfluters Taurach.

Gefahrenzonenplanung

Für die Gemeinde Tweng liegt ein ministeriell genehmigter Gefahrenzonenplan (BMNT-LE.3.3.3/0076-III/5/2018 vom 01.08.2018) vor.

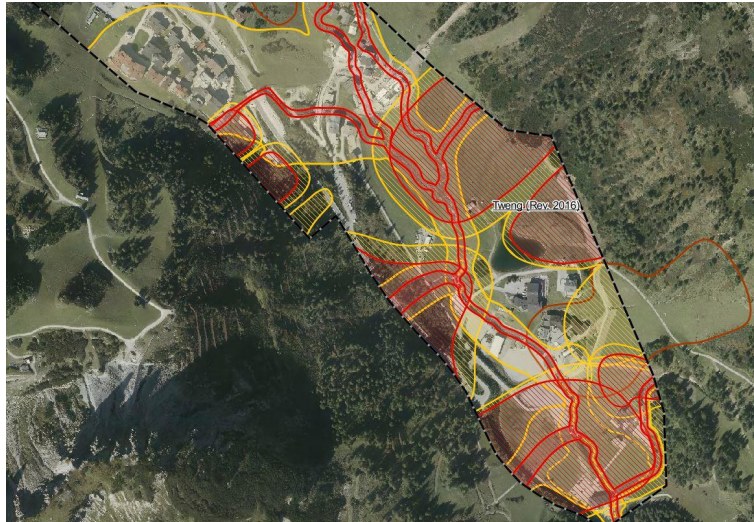


Abbildung 1: Gefahrenzonen aktuell

Umsetzungszeitraum des Projektes

2026 - 2035

Projekts- und Finanzierungspartner

- Bund
- Land Salzburg
- Gemeinde Tweng
- Landesstraßenverwaltung Salzburg

Planung und Umsetzung

Forsttechnischer Dienst für Wildbach und Lawinenverbauung

Gebietsbauleitung Lungau, Johann-Löcker-Straße 3, 5580 Tamsweg

Tel.: +43 6474 2256, E-Mail: tamsweg@die-wildbach.at

Weitere Informationen

die.wildbach.at

schutzwald.at

naturgefahren.at

waldatlas.at