

Die Vorschläge im Bereich LEADER & außerlandwirtschaftliche Interventionen



Christa Rockenbauer-Peirl, Abteilung III/7 –
Innovation, Lokale Entwicklung,
Zusammenarbeit

LEADER weiterhin verpflichtend (GAP-VO)

Verpflichtend **zumindest** in **besonders benachteiligten** Gebieten (Definition durch Mitgliedstaat)

- **keine fixe Mittelzuteilung**
(„Ringfencing“) mehr

- Finanzierung aus den
nicht vorab zugeteilten
nationalen MFR-Mittel



- **NRP-Plan** muss **wirksamen Beitrag**
zu LEADER/CLLD leisten



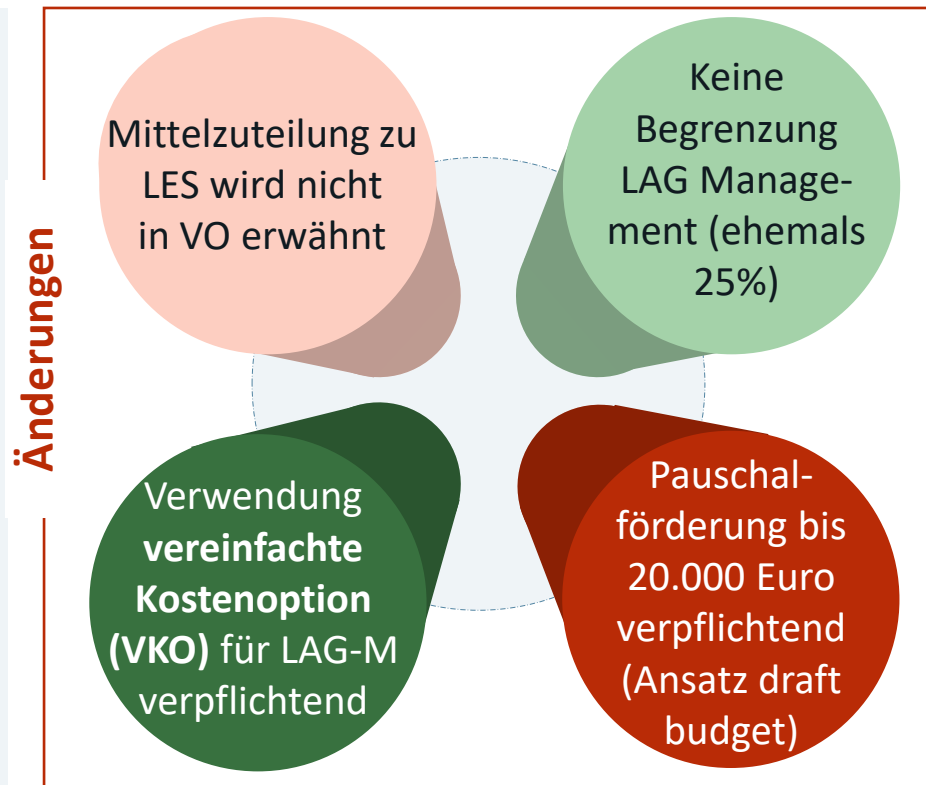
- **Multisektoraler, integrierter**
LEADER/CLLD **Ansatz möglich**
➤ noch klarer in EU-VO-Texten zu verankern



- **Konnex zu territorialer Dimension** (in
NRP-VO) – Synergien mit bisherigen
Instrumenten außerhalb der GAP
denkbar

LEADER: Regeln bleiben größtenteils stabil

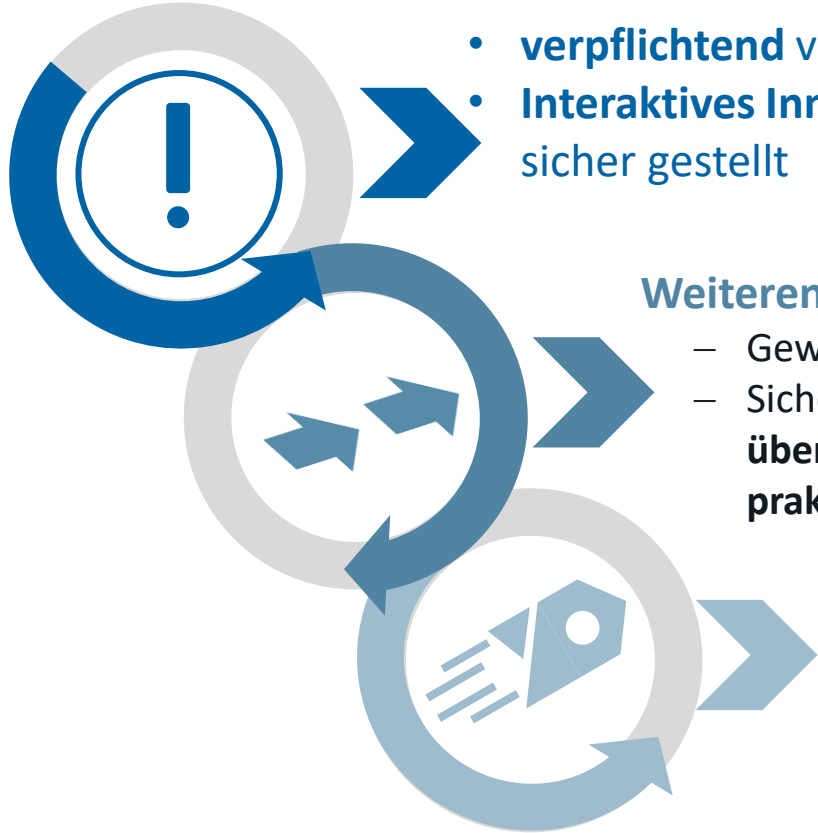
- **Stärkung ländlicher Räume** durch innovative Projekte und lokale Entwicklung
- Begünstigte und **Themenfelder wie bisher** mit einem ergänzten Fokus auf **Mehrwert für Land- und Forstwirt:innen**



Diversifizierung hin zu außerlandwirtschaftlichen Tätigkeiten



Europäische Innovationspartnerschaft (EIP-AGRI)



- **verpflichtend** vorgesehen (aus den nicht vorab zugeteilten Mitteln)
- **Interaktives Innovationsmodell** mit Multi-Akteurs-Ansatz sicher gestellt

Weiterentwicklung:

- Gewährleistung einer **breiteren Nutzung** der Ergebnisse
- Sicherstellung der **Verbreitung** der wichtigsten **Ergebnisse über praxisorientierte Kanäle mit Fokus** auf die **praktischen, innovativen Lösungen**

Ländliche Innovationssysteme außerhalb der Landwirtschaft:

„Innovation im ländlichen Raum“ wird genannt, aber unklar - außerhalb GAP-VO möglich

Fokus auf Land- und Forstwirtschaft



- **Außerlandwirtschaftliche Maßnahmen** für den ländlichen Raum sind **nicht im bisherigen Ausmaß** Bestandteil der GAP-Interventionen, z. B.
 - Basisdienstleistungen
 - Infrastruktur
 - Umweltinvestitionen, Naturschutz
 - Verarbeitung und Vermarktung
 - Zusammenarbeit (mind. 2 Akteur:innen, dzt. keine Einschränkung neu Koop./Projekt)
- Können **im NRPP aus anderen Titeln** unterstützt werden
 - Wenig Regeln bis auf staatliche Beihilfen => nationale Entscheidung