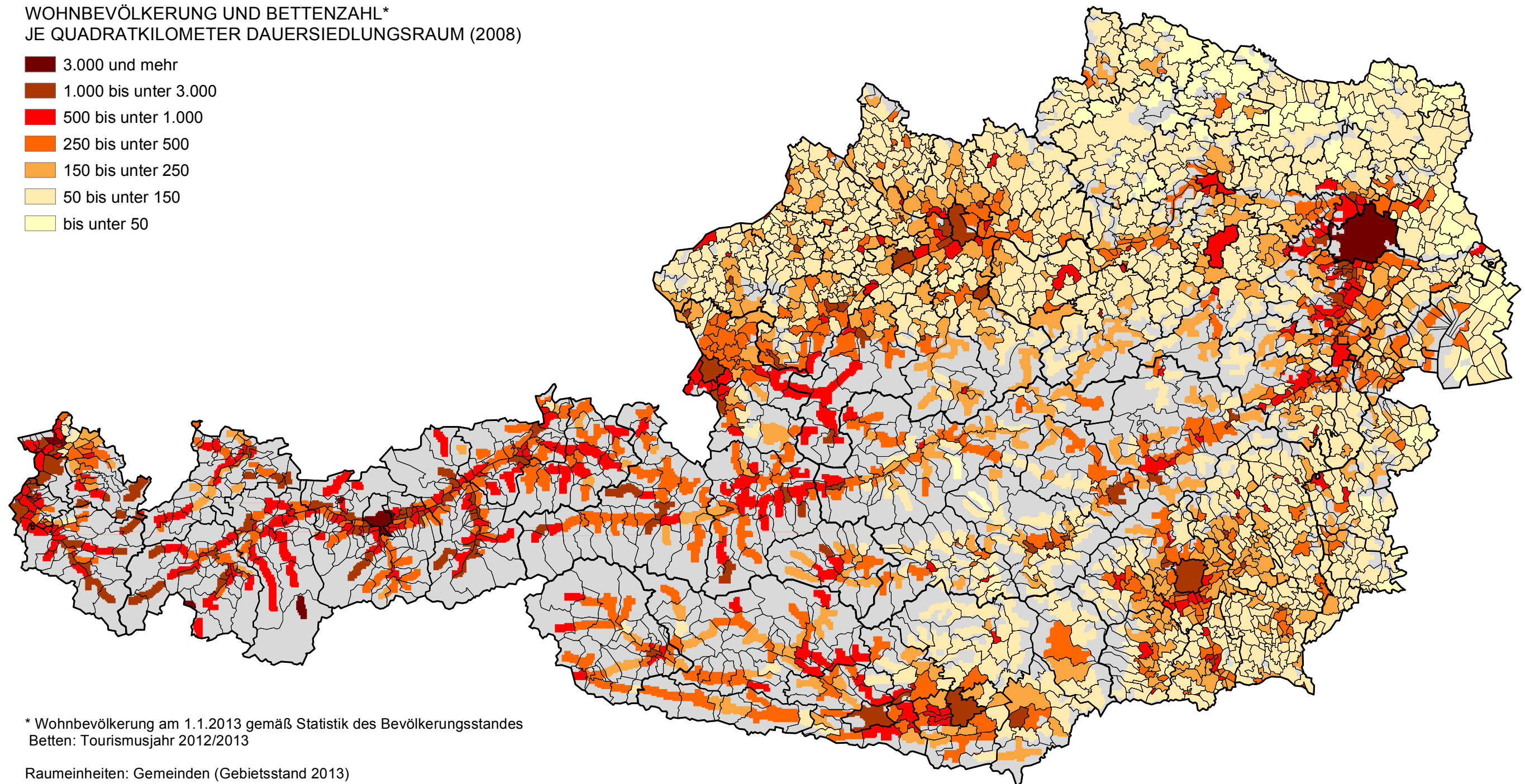


Bevölkerungs- und Tourismusdichte 2013

Karte 1

WOHNBEVÖLKERUNG UND BETTENZAHL*
JE QUADRATKILOMETER DAUERSIEDLUNGSRaum (2008)

- 3.000 und mehr
- 1.000 bis unter 3.000
- 500 bis unter 1.000
- 250 bis unter 500
- 150 bis unter 250
- 50 bis unter 150
- bis unter 50



* Wohnbevölkerung am 1.1.2013 gemäß Statistik des Bevölkerungsstandes
Betten: Tourismusjahr 2012/2013

Raumeinheiten: Gemeinden (Gebietsstand 2013)

■ Nicht-Dauersiedlungsraum (Wald, Almen, Ödland, See- und Schilfflächen)

Quelle: STATISTIK AUSTRIA

0 25 50 100 km