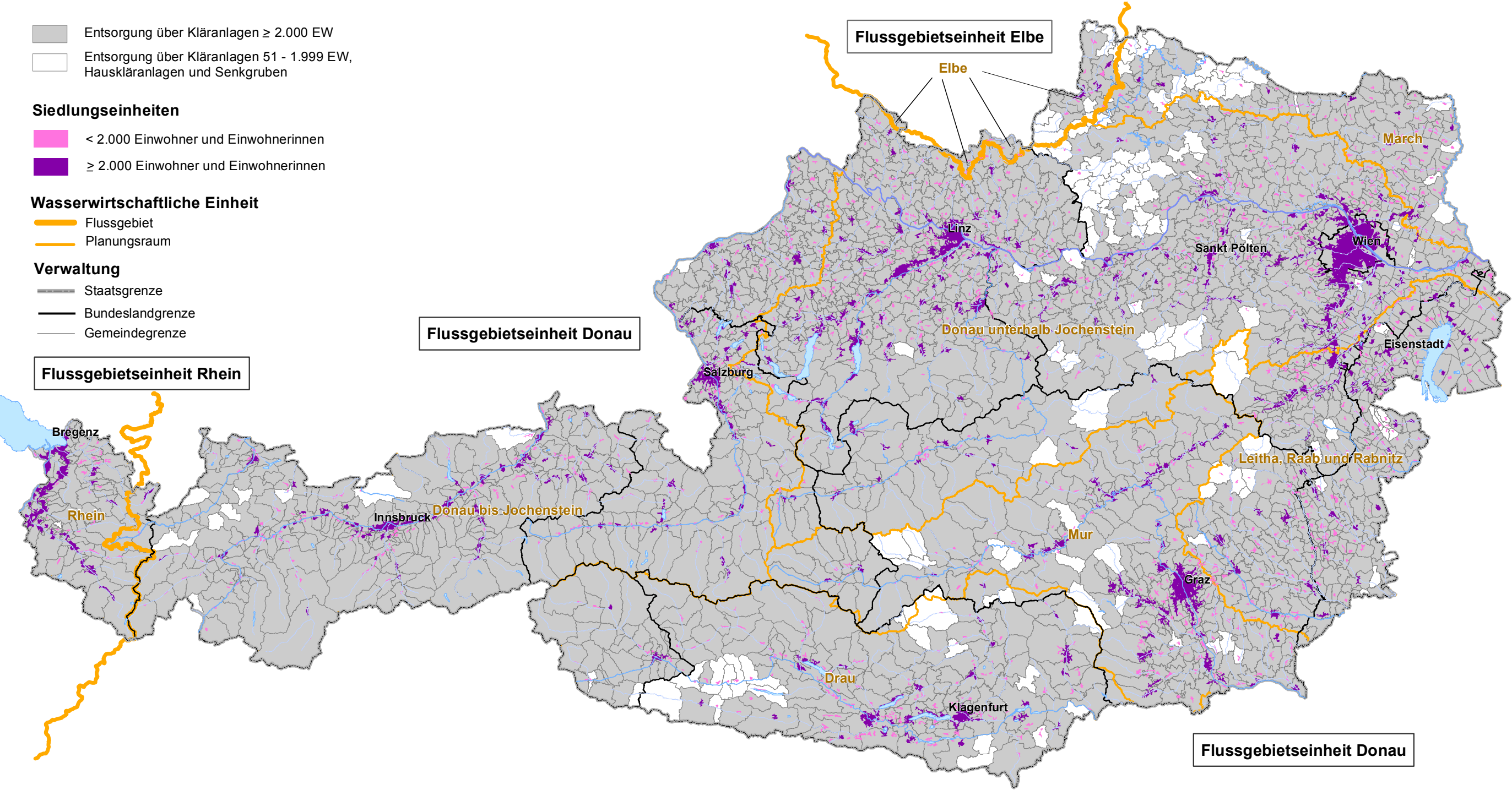


Entsorgung der Siedlungsgebiete

Karte 2



Datenquellen:
Kläranlagen: Angaben der Kläranlagenbetreiber, Stichtag 31.12.2014;
Gewässernetz: Berichtsgewässernetz des Bundes 2013;
Siedlungseinheiten: Statistik Austria, 2010;
Dauersiedlungsraum: Statistik Austria, 2008;
Verwaltungsgrenzen: Bundesamt für Eich- und Vermessungswesen;
Bearbeitung: Umweltbundesamt GmbH, Juni 2016

Maßstab 1 : 1,6 Mill. (1 cm = 16 km)

0 25 50 100 km

umweltbundesamt^U

