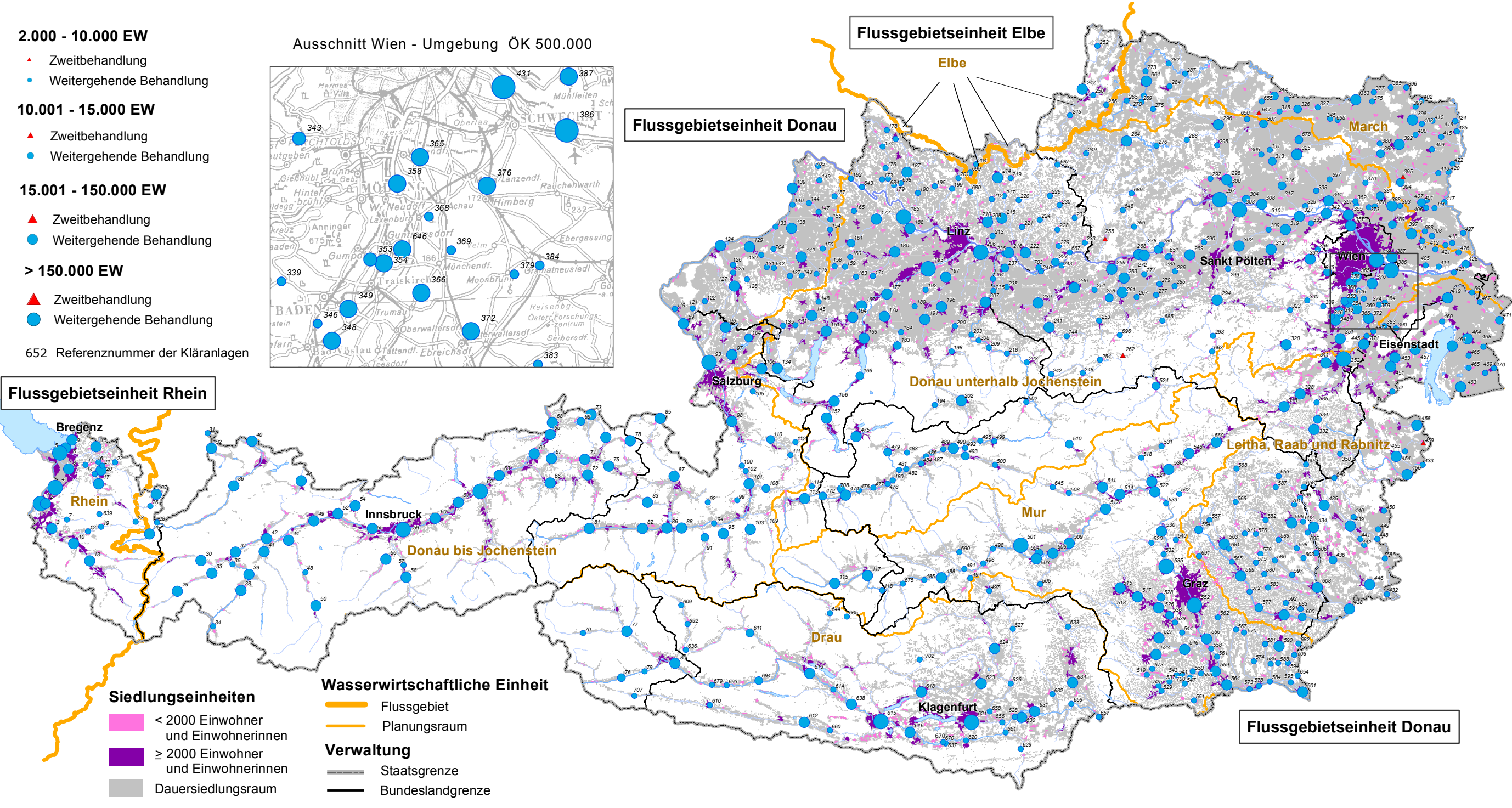


Kläranlagen  $\geq 2000$  EW

Karte 3



Datenquellen:  
Kläranlagen: Angaben der Kläranlagenbetreiber, Stichtag 31.12.2014;  
Gewässernetz: Berichtsgewässernetz des Bundes 2013;  
Siedlungseinheiten: Statistik Austria, 2010;  
Dauersiedlungsraum: Statistik Austria, 2008;  
Verwaltungsgrenzen: Bundesamt für Eich- und Vermessungswesen;  
Bearbeitung: Umweltbundesamt GmbH, Juni 2016

