

# Wechslergräben 1. DP aus dem Generellen Projekt „Wildbäche westlich Feuersang“

Gemeinde Flachau

## Was war der Anlass des Projektes?

Das Niederschlagsereignis vom 16. August 2021 führte zur Labilisierung von Lockermassen mit murartigen Verlagerungsprozessen. Die Schutzbauwerke in 8 Einzugsgebieten konnten die anfallenden Geschiebmassen nicht vollständig zurückhalten. Folglich kam es zu Überschwemmungen in bewohnten Gebieten und auf der Tauernautobahn A10. Die Auf- und Abfahrt Flachau musste daher für einige Stunden gesperrt werden. Danach beantragten die Gemeinde Flachau und die ASFINAG ein Schutzprojekt, um solche Schäden in Zukunft zu verhindern.

## Was wird geschützt?

Ortsteil Feuersang und Hundsdörfel. Darunter liegen 16 Gebäude, sowie 1.770 lfm. der hoch frequentierten Tauernautobahn und ca. 230 lfm. Gemeindestraßen in Wildbachgefahrenzonen.

## Gesamtkosten

€ 2.000.000,-

## Welche Maßnahmen sind geplant?

Instabile Hangbereiche im Mittellauf des Wechslergrabens Süd und Nord sollen mit Holzbauwerken aus Lärchenholz gesichert werden. Die bestehenden Schutzbauwerke werden modernisiert bzw. oberhalb der A 10 als Geschiebefiltersperre neu gebaut. Durch gezielte Aufforstung im Mittel- und Oberlauf soll die Erosion gestoppt werden. Diese Kombination aus technischen und forstlichen Maßnahmen soll die Sicherheit für das angrenzende Siedlungsgebiet und die Autobahn A10 deutlich erhöhen.

## Gefahrenzonenplanung

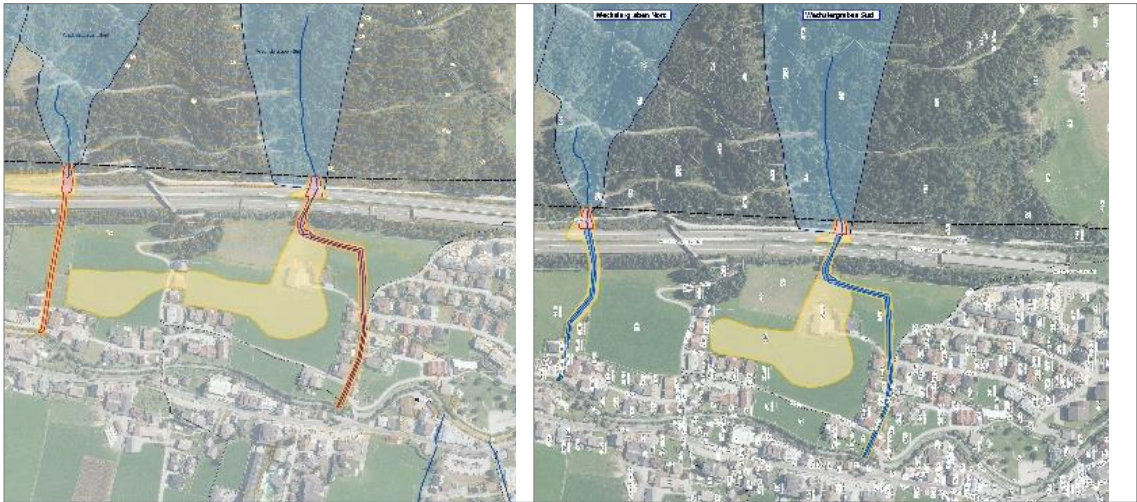


Abbildung 1: Auszug aus dem Gefahrenzonenplan der Gemeinde Flachau Zl. 2023-0.287.760, Vorschlag der Rücknahme der roten Gefahrenzonen nach Umsetzung der Maßnahmen; verrohrte Unterläufe als Blaue Vorbehaltsbereiche

## Umsetzungszeitraum des Projektes

2026 - 2035

## Projekts- und Finanzierungspartner

- Bund
- Land Salzburg
- Gemeinde Flachau
- ASFINAG

## Planung und Umsetzung

Forsttechnischer Dienst für Wildbach und Lawinenverbauung  
Gebietsbauleitung Lungau, Johann-Löcker-Straße 3, 5580- Tamsweg  
Tel.: +43 6474/2256, E-Mail: tamsweg@die-wildbach.at

## Weitere Informationen

[die.wildbach.at](http://die.wildbach.at)

[schutzwald.at](http://schutzwald.at)

[naturgefahren.at](http://naturgefahren.at)

[waldatlas.at](http://waldatlas.at)